

地理分布：中国（四川）。

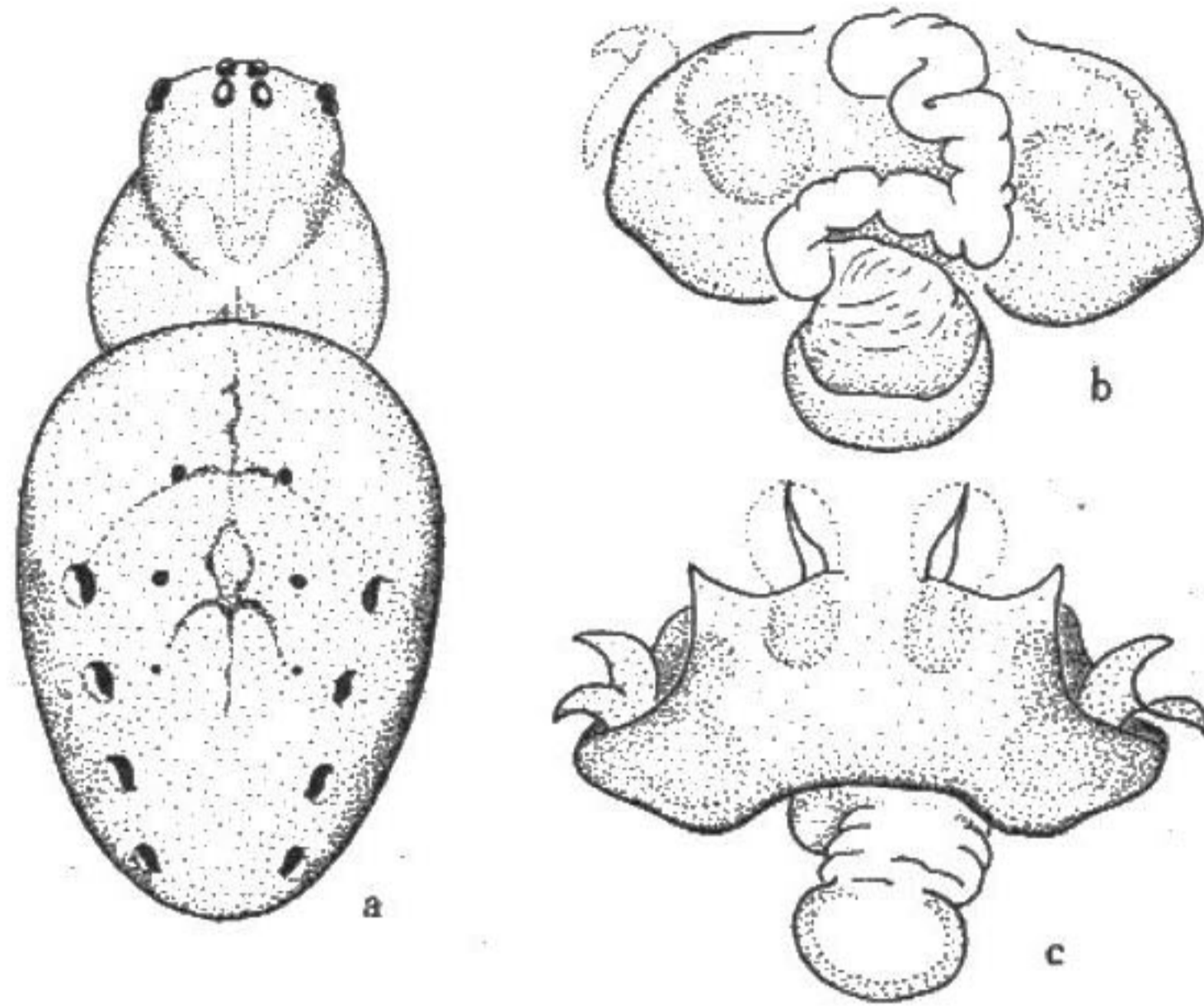


图69 武隆园蛛 *Araneus wulongensis*

a. 雌蛛外形 body (♀), b-c. 外雌器 epigynum; b. 腹面观 ventral, 背面观 dorsal

圆明园蛛 *Araneus yuanminensis* Yin et al., 1990 (图70)

Araneus yuanminensis Yin et al., 1990 Spiders In China: 26, figs. 64-68 (♀)

雌蛛体长5.20者，头胸部长1.70，宽1.60；腹部长3.60，宽2.75。两列眼均微后曲。前列4眼几乎等大，前中眼间距约等于前中眼直径，前中侧眼间距等于前中眼直径的3倍。

后中眼稍大于前中眼，后侧眼稍小于前侧眼，后中眼间距约等于前中眼半径，后中侧眼间距等于前中眼直径的4倍，中眼域略呈方形，长稍小于宽，前边稍小于后边。背甲及附肢黄白色至淡黄褐色，颈沟明显，头区稍隆起，较宽。胸甲黄褐色。边缘深褐色。螯肢前齿堤4齿，后齿堤3齿，颚叶、下唇褐色。腹部近三角锥形，前端正中稍向前突出，黄白色。正中有一大型叶斑，斑的中央黄白色，边缘灰褐色有白色细纹为界。肌痕4对。腹面正中灰褐色，两侧各有一黄白条斑。纺器黄褐色，其前缘角有一个杆状白斑，腹面两侧为黄白与灰褐相间。从侧面观，腹部较厚，纺器之后端

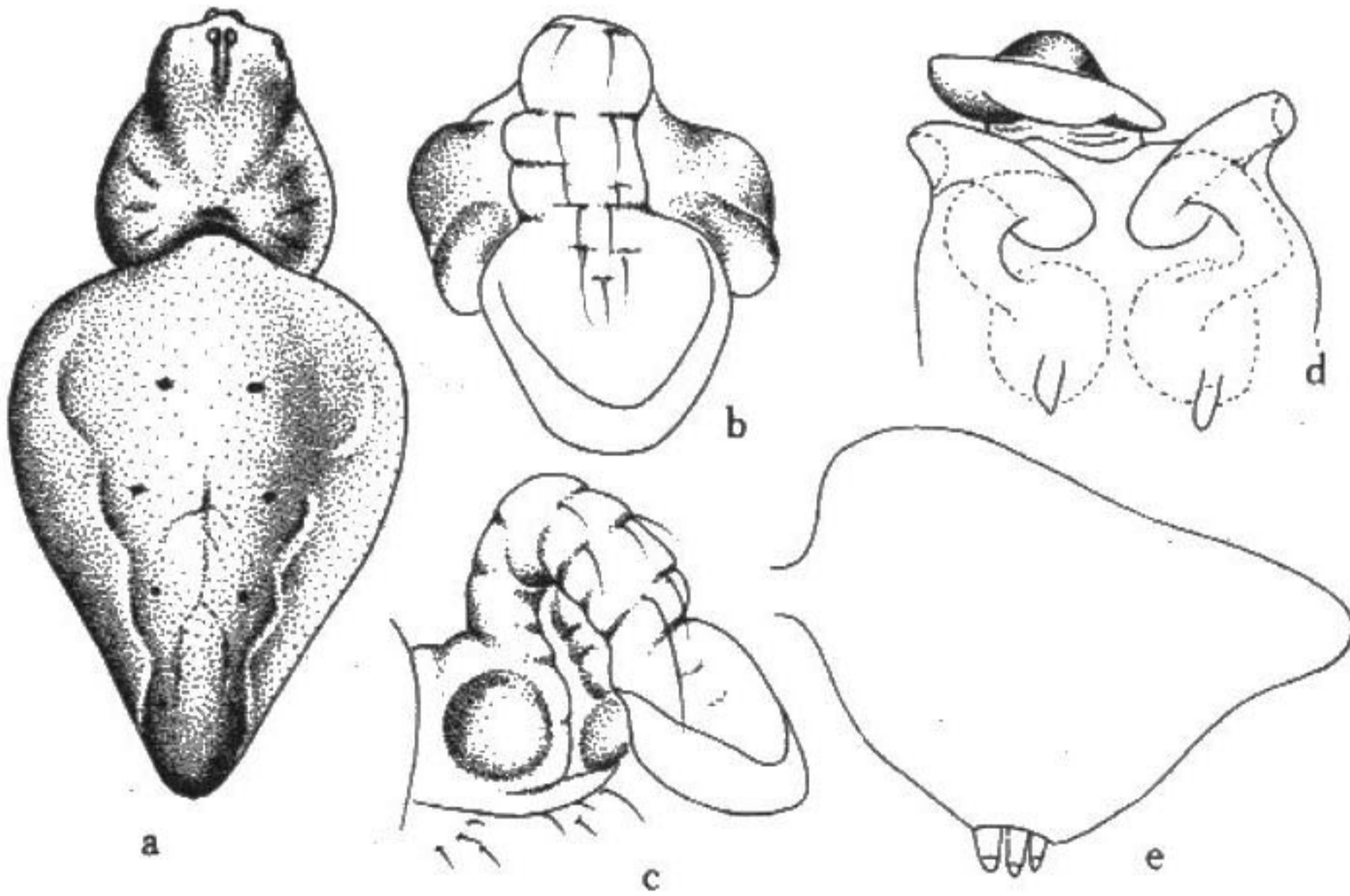


图70 圆明园蛛 *Araneus yuanminensis*

a. 雌蛛外形 body (♀), b-d. 外雌器 epigynum; b. 腹面观 ventral, c. 侧面观 lateral, d. 背后面观 posteriodorsal, e. 腹部侧面观 abdomen, lateral

从侧面观，腹部较厚，纺器之后端

延长为尾端。在背面叶斑和纺器之间，有的个体尚有一个三角形黑褐色斑。外雌器腹面观基部呈长方形，前缘左右角稍向外突出。垂体起始于基部远端背侧，沿基部向腹侧并向前延伸一小段，然后稍微弯曲拐转向后。从腹面观，垂体较宽，较薄、环纹稀少，后半部增宽，约为前半部二倍宽，边缘增厚，呈蛇头形。纳精囊位于基部背侧，交媾管从囊的腹侧作弧状弯曲至基部远端处旋曲一回向两侧开孔，交媾孔位于基部前缘角状突出处。

观察标本：5♀♀，北京圆明园，冯钟琪采。

地理分布：中国（北京）。

近亲园蛛 *Araneus affinis* Zhu et al., 1988 (图71)

Araneus affinis Zhu et al., 1988 *J. Hebei Normal Univ.* 1-2: 53, figs. 4-6 (♂)

雄蛛体长6.50。中眼域长等于宽(0.46:0.46)，前边大于后边(0.46:0.36)。背甲黄色，边缘色深。下颚黑褐色，边缘黄色，其外侧中央有一三角形钩突。步足黄褐色，有黑褐色环纹。足式为1, 2, 4, 3。腹部背面基色为黄褐色，前部有小形黄斑，后部叶状斑明显。腹部腹面黑褐色，外围嵌有“(··)”形黄边。舌状体两侧各有1个黄斑。触肢器如图，中突背侧有两个突起，其中内侧突呈齿状，外端上方的突起小。

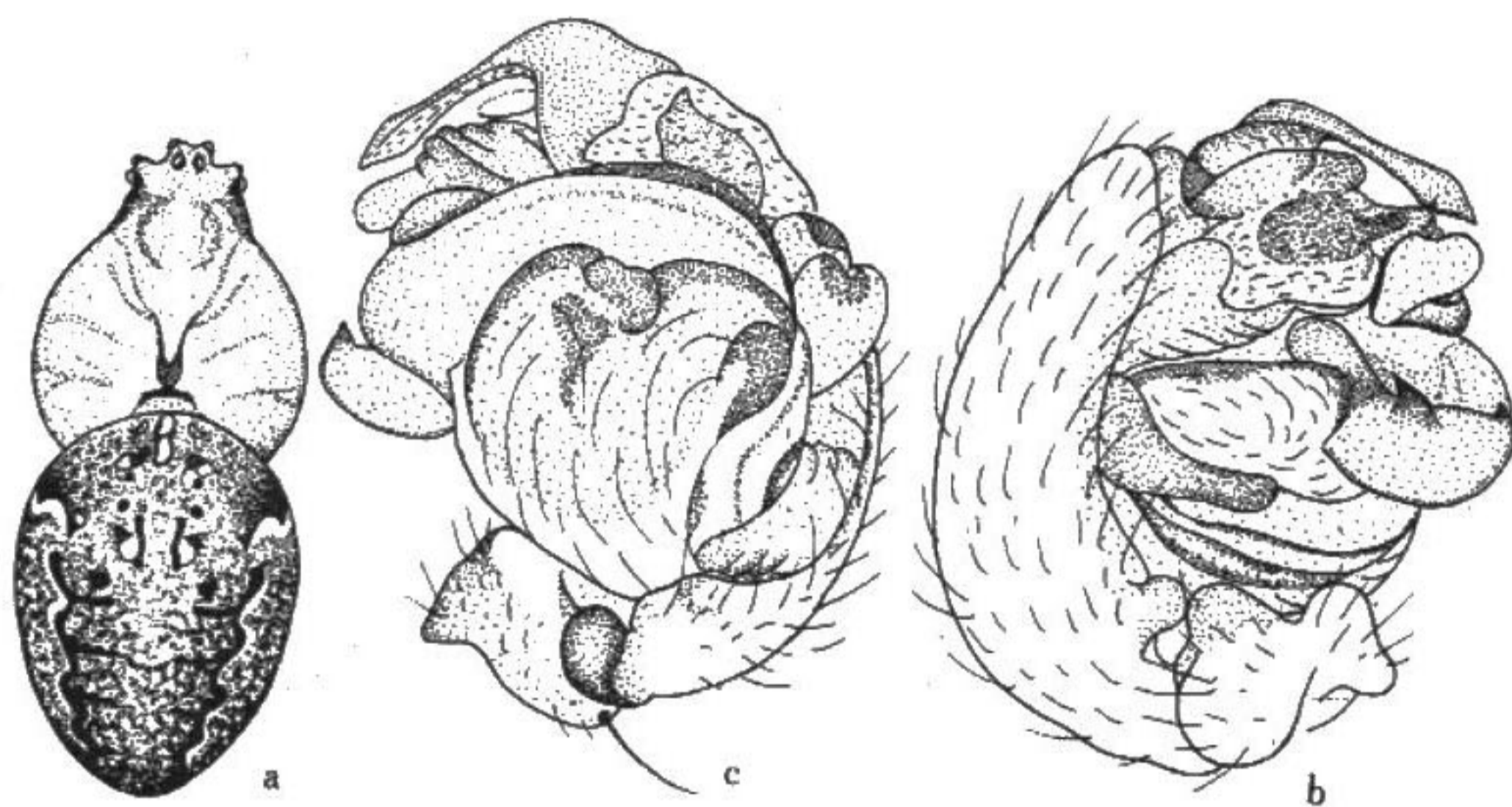


图71 近亲园蛛 *Araneus affinis*

a. 雄蛛外形 body (♂), b-c. 触肢器 palpal organ:
b. 前侧面观 prolateral, c. 中后侧面观 meso-postlateral

观察标本：1♂，山西关帝山，1982年8月3日，朱明生采。

地理分布：中国（山西）。

阿克苏园蛛 *Araneus aksuensis* Yin, Xie et Bao, 1996 (图72)

Araneus aksuensis Yin, xie et Bao, 1996 *Acta arachnol. sinica* 5 (1): 1, figs. 1-5 (♀)